

FASSBINDERE!

SCHÖN

AUSTRIA

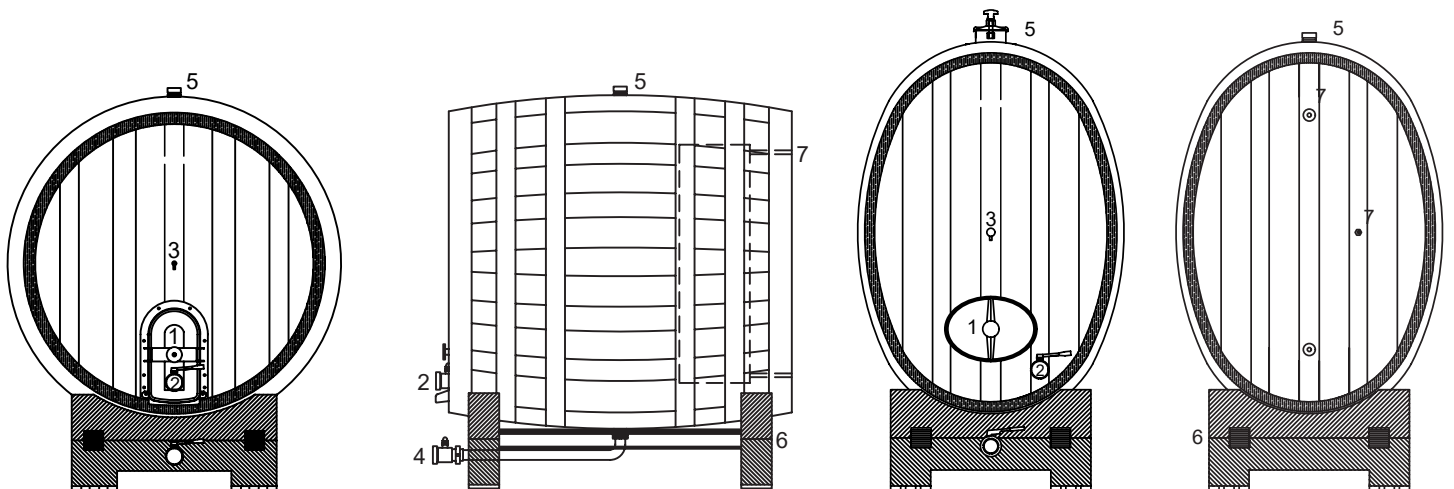
Ausstattungskatalog

FASSBINDEREI
SCHÖN
AUSTRIA



Lagerfässer

- 1 / Fass Türchen
- 2 / Klarablauf
- 3 / Kosthahn
- 4 / Restablaufsystem
- 5 / Spundaufsatz
- 6 / Fassauflage
- 7 / Kühlsystem



1 / Fass Türchen

1 Fass Türchen Semi-Oval



Beschreibung

Semi-Ovale Türöffnung mit Gegenrahmen, Dichtung und innerer Öffnung für die Entleerung und Reinigung von Lagerfässer. Die Tür wird am vorderen Boden auf Grundniveau eingebaut, für eine einfachere Reinigung von Innen. Die Innentür kann mit einem Ventilanschluss aus den unten angeführten Kombinationen ausgestattet werden.

User Tipp

Die große Öffnung eignet sich hervorragend für die Lagerung von Weinen und die anschließende Reinigung der Fässer von innen.

Artikel-Nr.: FT 1

Technische Details

INNERE TÜRÖFFNUNG	235 x 430mm
MAX. DRUCK	1 Bar
MATERIAL/LEGIERUNG	V4A/AISI316

Kombinationsmöglichkeiten

2 / Zapflochklappe

Artikel-Nr.: ZLK

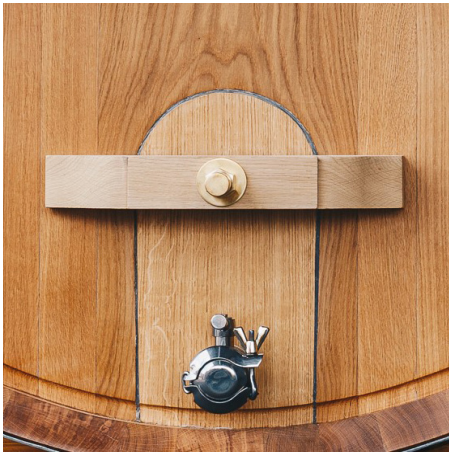
2 / Kugelhahn

Artikel-Nr.: KGH

2 / Scheibenventil

Artikel-Nr.: SVT

1 Holz Türchen Semi-Oval



Beschreibung

Semi-Ovale Türöffnung mit Spindel und Querriegel aus Holz für die Entleerung und Reinigung von Lagerfässer. Die Dichtung besteht aus lebensmittelechtem Silikon und wird am Türchen permanent aufgetragen. Die Tür kann mit einem Ventilanschluss von den unten angeführten Kombinationen ausgestattet werden.

User Tipp

Traditionell und optisch sehr Ansprechend. Durch die permanente Silikondichtung benötigt es kein eigenständiges Abdichten des Holz Türchens.

Artikel-Nr.: FT 2

Technische Details

INNERE TÜRÖFFNUNG	proportional zur Fassgröße
MAX. DRUCK	1 Bar
MATERIAL/LEGIERUNG	Spindel aus Edelstahl V4A/AISI316 und Messingkomponenten

Kombinationsmöglichkeiten

2 / Zapflochklappe

Artikel-Nr.: ZLK

2 / Kugelhahn

Artikel-Nr.: KGH

2 / Scheibenventil

Artikel-Nr.: SVT

1 Fass Türchen Oval



Beschreibung

Ovale Türöffnung mit Gegenrahmen, Dichtung und innerer Öffnung für die Entleerung und Reinigung von Lagerfässer. Die erhöhte Position des Türchens ermöglicht eine saubere Trennung von Trubstoffen. Das Türchen kann vertikal oder horizontal eingebaut werden. Unter dem Türchen kann ein Ventilanschluss von den unten angeführten Kombinationen installiert werden.

User Tipp

eignet sich hervorragend zum Vergären bzw. zum Lagern auf der Hefe. Nach dem Abziehen, kann das Fass Türchen bequem geöffnet und feiner vom Trub abgezogen werden.

Artikel-Nr.: FT 3

Technische Details

INNERE TÜRÖFFNUNG	307x442mm
MAX. DRUCK	1 Bar
MATERIAL/LEGIERUNG	V4A/AISI316

Kombinationsmöglichkeiten

2 / Zapflochklappe

Artikel-Nr.: ZLK

2 / Kugelhahn

Artikel-Nr.: KGH

2 / Scheibenventil

Artikel-Nr.: SVT

2 / Klarablauf

2 Kugelhahn



Beschreibung

dient dem Befüllen und Entleeren der Lagerfässer. Die entsprechende Nennweite richtet sich nach dem Ausgangsanschluss, dieser kann in der unten angeführten Tabelle ausgewählt werden. Der Kugelhahn hat einen Handgriff aus rostfreien Stahl und wird mit Dichtung, Blindkappe und Kette/Schelle gefertigt.

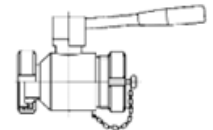
User Tipp

wichtig ist den Anschluss auszuwählen der im Keller standardmäßig verwendet wird. Beim Kugelhahn kann ein Rührwerk oder ähnliches ebenfalls angeschlossen werden.

Artikel-Nr.: KGH

Technische Details

MATERIAL/LEGIERUNG	V4A/AISI316
BEARBEITUNG	gebeizt und passiviert
VENTIL	Kugel



Anschlussmöglichkeiten

NENNWEITE/DN	DIN-GEWINDE	GAROLLA	MACON	CLAMP/ TRI-CLOVER	WEIN-GEWINDE
NW25	DIN25	N/V	N/V	N/V	4/4
NW32	DIN32	N/V	N/V	N/V	5/4
NW40	DIN40	Garolla 40	Macon 40	1 1/2" Clamp	6/4
NW50	DIN50	Garolla 50	Macon 50	2" Clamp	N/V

Sonderformen auf Anfrage

2 Scheibenventil



Beschreibung

dient dem Befüllen und Entleeren der Lagerfässer. Die entsprechende Nennweite richtet sich nach dem Ausgangsanschluss, dieser kann in der unten angeführten Tabelle ausgewählt werden. Das Scheibenventil hat einen Handgriff aus rostfreiem Stahl mit PVC Kappe und wird mit Dichtung, Blindkappe und Kette/Schelle gefertigt.

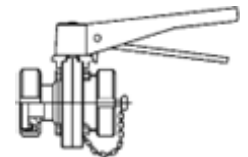
User Tipp

wichtig ist den Anschluss auszuwählen der im Keller standardmäßig verwendet wird.

Artikel-Nr.: SVI

Technische Details

MATERIAL/LEGIERUNG	V4A/AISI316
BEARBEITUNG	gebeizt und passiviert
VENTIL	Scheibe



Anschlussmöglichkeiten

NENNWEITE/DN	DIN-GEWINDE	GAROLLA	MACON	CLAMP/ TRI-CLOVER	WEIN-GEWINDE
NW25	DIN25	N/V	N/V	N/V	4/4
NW32	DIN32	N/V	N/V	N/V	5/4
NW40	DIN40	Garolla 40	Macon 40	1 1/2" Clamp	6/4
NW50	DIN50	Garolla 50	Macon 50	2" Clamp	N/V

Sonderformen auf Anfrage

2 Zapflochklappe



Beschreibung

Dient dem Befüllen und Entleeren der Lagerfässer. Die Zapflochklappe eignet sich hervorragend zum Trub abstechen. Die Klappe wird durch den Innendruck verschlossen und öffnet sich durch das Anstechen. Als reine Öffnung ohne Ventil ergibt sich ein flexibler Arbeitsablauf.

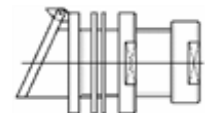
User Tipp

eignet sich hervorragend zum Trub abstechen im Lagerfass. Beliebte Kombination mit Fass Türchen Oval FT3

Artikel-Nr.: ZLK

Technische Details

MATERIAL/LEGIERUNG	V4A/AISI316
BEARBEITUNG	gebeizt und passiviert
VENTIL	Klappe



3 / Kosthahn

3 Kosthahn mit Handrad



Beschreibung

Die Position ist beliebig wählbar, grundsätzlich findet der Kosthahn in der Mitte des Fasses Platz. Das Handrad wird mit Dichtung und einem Edelstahl Drehventil gefertigt. Die Nennweite der Öffnung ist in 3/8" erhältlich. Der gerade Durchgang lässt sich leicht Reinigen, indem man das Rad aus dem Gewinde dreht und die einzelnen Komponenten auswäscht.

User Tipp

Das fest installierte Handrad ermöglicht es zu jederzeit Proben für die Verkostung oder Analyse zu entnehmen.

Artikel-Nr.: KHR

Technische Details

MATERIAL/LEGIERUNG	V4A/AISI316
BEARBEITUNG	gebeizt und passiviert
VENTIL	Rad



3 Kosthahn mit Ventilschlüssel



Beschreibung

Die Position ist beliebig wählbar, grundsätzlich findet der Kosthahn in der Mitte des Fasses Platz. Das Dreikantventil wird mit Dichtung und einem Edelstahl Schlüssel gefertigt. Die Nennweite der Öffnung ist in 3/8" erhältlich. Der gerade Durchgang lässt sich leicht Reinigen, indem man das Ventil aus dem Gewinde dreht und die einzelnen Komponenten auswäscht.

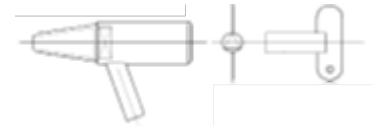
User Tipp

Der Schlüssel kann entnommen werden, damit keine unbefugten Personen das Ventil öffnen können.

Artikel-Nr.: KVS

Technische Details

MATERIAL/LEGIERUNG	V4A/AISI316
BEARBEITUNG	gebeizt und passiviert
VENTIL	Dreikant



4 / Restablaufsystem

4 Restablaufstutzen



Beschreibung

Der Stutzen wird mit dem Flansch und der Dichtung mittig im Fassinneren bündig versenkt und von außen mit einer Mutter festgezogen. Der Restablaufstutzen ist in 1" und 2" erhältlich, je nach gewünschter Durchflussmenge. In Kombination mit einem Ventil richtet sich die Nennweite nach dem Anschluss des Abflusses.

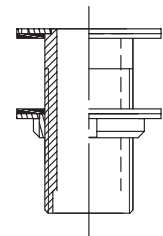
User Tipp

Sollte kein komplettes Restablaufsystem gewünscht sein, ist dennoch die Installation eines Restablaufstutzens mit Blindkappe zu empfehlen, da es den Reinigungsablauf erheblich erleichtert.

Artikel-Nr.: RAS

Technische Details

MATERIAL/LEGIERUNG	V4A/AISI316
BEARBEITUNG	gebeizt und passiviert
DIMENSION	1" oder 2"



Kombinationsmöglichkeiten

4 / Restablaufrohr

Artikel-Nr.: RAR

4 / Kugelhahn für Restablauf

Artikel-Nr.: KGHR

4 / Scheibenventil für Restablauf

Artikel-Nr.: SVTR

4 Restablaufrohrbogen



Beschreibung

Der Rohrbogen wird am Restablaufstutzen montiert und winkelt mit 90° mit einem leichten Gefälle in Richtung Vorderseite., alternativ zu einem zentralen Ausgang, kann das Rohr ebenfalls an eine Seite verlagert werden. Der Rohrbogen wird durch eine Halterung fixiert, damit ein solides Arbeiten möglich ist. Die Nennweite richtet sich nach dem Anschlussventil.

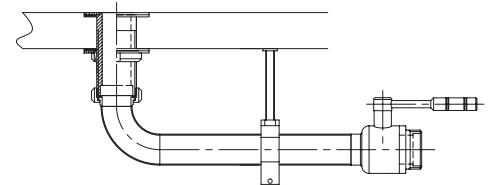
User Tipp

Der Rohrbogen ist nur in Kombination mit einem Restablaufstutzen erhältlich und erleichtert die komplette Entleerung und Reinigung von Lagerfässern.

Artikel-Nr.: RAR

Technische Details

MATERIAL/LEGIERUNG	V4A/AISI316
BEARBEITUNG	gebeizt und passiviert
DIMENSION	richtet sich nach dem Anschlussventil



Kombinationsmöglichkeiten

4 / Restablaufstutzen

Artikel-Nr.: RAS

4 / Kugelhahn für Restablauf

Artikel-Nr.: KGHR

4 / Scheibenventil für Restablauf

Artikel-Nr.: SVTR

4 Kugelhahn für Restablaufsystem



Beschreibung

dient dem Entleeren und Reinigen der Lagerfässer. Die entsprechende Nennweite richtet sich nach dem Ausgangsanschluss, dieser kann in der unten angeführten Tabelle ausgewählt werden. Der Kugelhahn hat einen Handgriff aus rostfreien Stahl und wird mit Dichtung, Blindkappe und Kette/Schelle gefertigt.

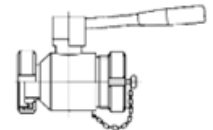
User Tipp

wichtig ist den am Anschluss auszuwählen der im Keller standardmäßig verwendet wird.

Artikel-Nr.: KGHR

Technische Details

MATERIAL/LEGIERUNG	V4A/AISI316
BEARBEITUNG	gebeizt und passiviert
VENTIL	Kugel



Anschlussmöglichkeiten

NENNWEITE/DN	DIN-GEWINDE	GAROLLA	MACON	CLAMP/ TRI-CLOVER	WEIN-GEWINDE
NW25	DIN25	N/V	N/V	N/V	4/4
NW32	DIN32	N/V	N/V	N/V	5/4
NW40	DIN40	Garolla 40	Macon 40	1 1/2" Clamp	6/4
NW50	DIN50	Garolla 50	Macon 50	2" Clamp	N/V

Sonderformen auf Anfrage

4 Scheibenventil für Restablaufsystem



Beschreibung

dient dem Entleeren und Reinigen der Lagerfässer. Die entsprechende Nennweite richtet sich nach dem Ausgangsanschluss, dieser kann in der unten angeführten Tabelle ausgewählt werden. Das Scheibenventil hat einen Handgriff aus rostfreiem Stahl mit PVC Kappe und wird mit Dichtung, Blindkappe und Kette/Schelle gefertigt.

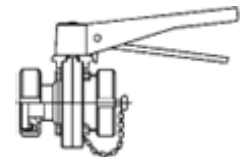
User Tipp

wichtig ist den Anschluss auszuwählen der im Keller standardmäßig verwendet wird.

Artikel-Nr.: SVTR

Technische Details

MATERIAL/LEGIERUNG	V4A/AISI316
BEARBEITUNG	gebeizt und passiviert
VENTIL	Scheibe



Anschlussmöglichkeiten

NENNWEITE/DN	DIN-GEWINDE	GAROLLA	MACON	CLAMP/ TRI-CLOVER	WEIN-GEWINDE
NW25	DIN25	N/V	N/V	N/V	4/4
NW32	DIN32	N/V	N/V	N/V	5/4
NW40	DIN40	Garolla 40	Macon 40	1 1/2" Clamp	6/4
NW50	DIN50	Garolla 50	Macon 50	2" Clamp	N/V

Sonderformen auf Anfrage

5 / Spundaufsatz

5 Silikonstopfen



Beschreibung

jedes Fass besitzt ein Spundloch. Die einfachste Variante dieses Loch abzudichten ist der lebensmittelechte Silikonstopfen. Dieser wird standardmäßig zu jedem Fass mitgeliefert, sofern keine andere Option gewählt wird.

User Tipp

Die beste Lösung, wenn es darum geht Weinproben durch das Spundloch zu ziehen.

Artikel-Nr.: SKS

Technische Details

MATERIAL/LEGIERUNG	lebensmittelechtes Silikon
HYGIENE	Gut
DIMENSION	richtet sich nach der Größe des Spundlochs

5 Colmatore



Beschreibung

Der Colmatore aus Glas ist eine praktische Variante das Fass zu bestücken. Während der Gärung kann durch Einfüllen von Wasser die Gärgeschwindigkeit kontrolliert werden. Während der Lagerung ist es möglich das Fass im Colmatore Spundvoll zu füllen und dadurch den Füllstand besser zu kontrollieren.

User Tipp

Die beste Lösung, wenn es darum geht, mehrere Prozesse zu kontrollieren.

Artikel-Nr.: CMT

Technische Details

MATERIAL/LEGIERUNG	Glas
HYGIENE	Gut
DIMENSION	richtet sich nach der Größe des Spundlochs

5 Einschraubspund



Beschreibung

Mit einem Einschraubspund aus Edelstahl wird das Spundloch hygienisch sauber gehalten. Die Höhe des Einschraubspundes erlaubt eine bessere Kontrolle des Füllstands während der Lagerung. Das Außengewinde erlaubt es je nach Vinifizierungsphase einen gewünschten Adapter aufzuschrauben.

User Tipp

Die beste Lösung, wenn es um sauberes und flexibles Arbeiten geht.

Artikel-Nr.: ESP

Technische Details

MATERIAL/LEGIERUNG	V4A/AISI316
HYGIENE	Sehr Gut
DIMENSION	richtet sich nach der Größe des Spundlochs

5 DOM Türchen



Beschreibung

Mit Hilfe eines DOM Türchen sind die Arbeitsabläufe durch die vergrößerte Öffnung erleichtert. Der Füllstand ist durch den erhöhten Rahmen von 10cm leichter zu korrigieren. Der bombierte Deckel wird auf einem schwenkbarem Bügel am Rahmen befestigt und ist mit einer Schraube zu öffnen beziehungsweise zu schließen. Die verfügbaren Dimensionen sind unten angeführt.

User Tipp

Standardmäßig haben die DOM Türchen einen Stutzen mit DIN50 Außengewinde und Blindkappe am Deckel montiert. Mit den unten angeführten Kombinationsmöglichkeiten, kann das DOM Türchen für die eigenen Bedürfnisse verbessert werden.

Artikel-Nr.: DOM

Technische Details

MATERIAL/LEGIERUNG	V4A/AISI316
HYGIENE	Sehr Gut
DIMENSION	Ø150mm - Ø220mm - Ø300mm

Kombinationsmöglichkeiten

5 / Entlüftungsventil

Artikel-Nr.: EVE

5 Entlüftungsventil



Beschreibung

Das Entlüftungsventil schützt vor Oxidation und lässt Gase aus dem Fass austreten damit sich kein Druck aufbauen kann. Das Ventil wird am Stutzen mit DIN50 Außengewinde aufgeschraubt und kann bei Bedarf montiert und demontiert werden.

User Tipp

Eignet sich hervorragend für die Gärung und Lagerung in Fässern.

Artikel-Nr.: EVE

Technische Details

MATERIAL/LEGIERUNG	V4A/AISI316
HYGIENE	Sehr Gut
DIMENSION	richtet sich nach der Größe des DOM-Türchens

6 / Fassauflage

6 Halbschalen



Beschreibung

Jedes Fass wird standardmäßig mit zwei Halbschalen ausgestattet indem es platziert wird. Die beiden Halbschalen können wahlweise aus Fichte oder Eiche gefertigt werden und besitzen Zwischenleisten um eine Luftzirkulation zwischen Fass und Halbschalen zu ermöglichen.

User Tipp

perfekt zum Platzieren auf Ganter oder bestehenden Konstruktionen.

Artikel-Nr.: HSA

Technische Details

MATERIAL/LEGIERUNG	Fichte/Eiche
TRANSPORT	auf einer Palette
DIMENSION	richtet sich nach Fassgröße

Kombinationsmöglichkeiten

6 / Untergestell

Artikel-Nr.: UGS

6 / Untergestell mit Verbindungen

Artikel-Nr.: UGSV

6 / Untergestell aus Edelstahl

Artikel-Nr.: UGSVE

6 Halbschalen mit Verbindungen



Beschreibung

Die beiden Halbschalen werden mit zwei Verbindungen aus Holz verschraubt und somit kann das Fass jederzeit transportiert werden. Diese Konstruktion kann wahlweise aus Fichte oder Eiche gefertigt werden. Die Halbschalen besitzen Zwischenleisten um eine Luftzirkulation zwischen Fass und Halbschalen zu ermöglichen.

User Tipp

bei Installation eines Restablaufsystems inklusive Rohrbogen kann diese Konstellation nur von der Vorderseite aus transportiert werden.

Artikel-Nr.: HSAV

Technische Details

MATERIAL/LEGIERUNG	Fichte/Eiche
TRANSPORT	durch Gabelstapler oder Hubwagen
DIMENSION	richtet sich nach Fassgröße

6 Untergestell



Beschreibung

Jedes Fass wird standardmäßig mit zwei Halbschalen ausgestattet indem es platziert wird. Zusätzlich dazu kann ein Untergestell verwendet werden um die Arbeitshöhe zu adaptieren. Das Untergestell wird aus dem gleichen Holz gefertigt wie die beiden Halbschalen.

User Tipp

dank der zusätzlichen Höhe können Gebinde untergestellt werden während dem Entleeren oder Reinigen. Die Restablaufhalterung ist in einer angenehmeren Höhe für den laufenden Arbeitsaufwand.

Artikel-Nr.: UGS

Technische Details

MATERIAL/LEGIERUNG	Fichte/Eiche
TRANSPORT	auf einer Palette
DIMENSION	richtet sich nach Fassgröße

6 Untergestell mit Verbindungen



Beschreibung

Das Untergestell wird mit zwei Verbindungen aus Holz verschraubt, somit kann das Fass jederzeit transportiert werden. Das Untergestell wird aus dem gleichen Holz gefertigt wie die beiden Halbschalen. Die zusätzliche Höhe erleichtert einzelne Arbeitsabläufe in der Weinbereitung.

User Tipp

Das Fass liegt auf einer angenehmen Arbeitshöhe und die Verbindungen sind auf die Höhe von Hubwagen angepasst.

Artikel-Nr.: UGSV

Technische Details

MATERIAL/LEGIERUNG	Fichte/Eiche
TRANSPORT	durch Gabelstapler oder Hubwagen
DIMENSION	richtet sich nach Fassgröße

6 Untergestell aus Edelstahl



Beschreibung

Alternativ zum Untergestell aus Holz, kann auch ein Untergestell aus Edelstahl ausgewählt werden. Dies garantiert eine Langlebigkeit, des Untergestell. Die Größe richtet sich nach dem Inhalt und den Dimensionen des Lagerfasses.

User Tipp

Kann bedenkenlos auf jedem Kellerboden platziert werden.

Artikel-Nr.: UGSVE

Technische Details

MATERIAL/LEGIERUNG	V4A/AISI316
TRANSPORT	durch Gabelstapler oder Hubwagen
DIMENSION	richtet sich nach Fassgröße

6 Zwischenauflage



Beschreibung

Die Zwischenauflage für Holzfässer kann für alle Größen und Formen angepasst werden und wird Standardmäßig aus Fichte oder Eiche gefertigt. Die Höhe kann an besondere Gegebenheiten im Keller oder Kundenbedürfnissen angepasst werden. Die Abstände zwischen den Fässern werden so gewählt, um einen komfortablen Zugang zu den einzelnen Fässern zu ermöglichen.

User Tipp

Eignet sich hervorragend für die optimale Ausnutzung der Kellerhöhe. Kann auf jeden bestehenden Fass platziert werden.

Artikel-Nr.: UGSVE

Technische Details

MATERIAL/LEGIERUNG	Fichte/Eiche
TRANSPORT	auf Palette
DIMENSION	richtet sich nach Fassgröße

7 / Kühlsystem

7 Kühlplatte



Beschreibung

Optimal für die Temperatursteuerung während der einzelnen Vinifizierungsphasen. Die Kühlplatte wird zentral am hinteren Boden installiert und besitzt zwei 0,5" Anschlüsse für das Hausinterne Kühlsystem. Die Platte wird Vertikal installiert, damit für die Reinigung im Fassinneren noch genügend Platz vorhanden ist.

User Tipp

Für eine bessere Übersicht und gegebenenfalls für eine Fernwartung, eignet sich am Besten die Kombination mit einer Tauchschafthülse.

Artikel-Nr.: KPL

Technische Details

MATERIAL/LEGIERUNG	V4A/AISI316
VERARBEITUNG	gebeizt und passiviert
DIMENSION	richtet sich nach Fassgröße

Kombinationsmöglichkeiten

7 / Tauchschafthülse

Artikel-Nr.: TSH

7 / Themometer

Artikel-Nr.: THM

7 Tauchschafthülse



Beschreibung

In Kombination mit der Kühlplatte unterstützt die Tauchschafthülse als zusätzlicher Sensor für die Temperatursteuerung und kann mit anderen Steuerungsgeräten verwendet werden. Zusätzlich können auch andere Sensoren, z.B. für die Dichtemessung, Anwendung finden. Die Tauchschafthülse kann wahlweise am vorderen oder hinteren Boden installiert werden.

User Tipp

wird ein Sensor mit einer Anzeigenzentrale angeschlossen empfiehlt sich die Tauchschafthülse am hintern Boden. Sollte ein Anzeigegerät direkt angebracht werden, dann wird die Tauchschafthülse am vorderen Boden empfohlen.

Artikel-Nr.: TSH

Technische Details

MATERIAL/LEGIERUNG	V4A/AISI316
VERARBEITUNG	gebeizt und passiviert
DIMENSION	richtet sich nach Fassgröße

7 Thermometer



Beschreibung

In Kombination mit der Kühlplatte unterstützt das Thermometer als direkte Temperaturanzeige am Lagerfass. Das Thermometer wird zentral am vorderen Boden installiert. Standardmäßig wird eine Analoge Anzeige gefertigt, alternativ ist auch eine Digitale Anzeige möglich.

User Tipp

Für laufende Probenahmen ist das Thermometer eine perfekte Kombination mit dem Kosthahn, um eine rasche Analyse pro Fass abzuwickeln.

Artikel-Nr.: THM

Technische Details

MATERIAL/LEGIERUNG	V4A/AISI316
VERARBEITUNG	gebeizt und passiviert
DIMENSION	richtet sich nach Fassgröße

FASSBINDEREI
SCHÖN
AUSTRIA

Fassbinderei Schön GmbH

Fassbinderstraße 3 / A-3454 Sitzenberg-Reidling
T +43 2276 204 80 / E office@schoen-austria.com

schoen-austria.com

Enjoy.   /SCHOENAUSTRIA